



Ο προεγχειρητικός σχεδιασμός είναι **απαραίτητος** για τη διενέργεια μεγάλων χειρουργικών επεμβάσεων στο ήπαρ με ασφάλεια, αποτελεσματικότητα και περιορισμό των επιπλοκών.

Το σύστημα **PROMETHEIA™** προσφέρει εξειδικευμένη χειρουργική ανάλυση.



Απόλλων Ν. Ζυγομαλάς

Χειρουργός, MD, MSc, PhD,
Διδάκτωρ Πανεπιστημίου Πατρών

τ. 2610 464 100
κ. 697 93 26000

azygomalas@i-surgery.gr
www.i-surgery.gr/prometheia

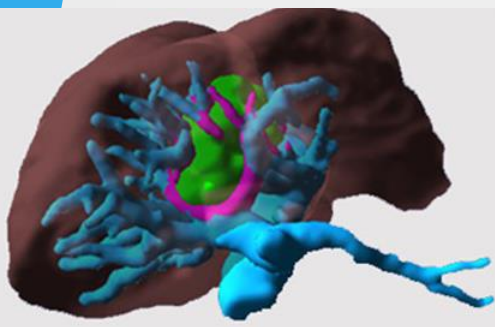
Εξειδικευμένο σύστημα χειρουργικής ήπατος



- Προεγχειρητικός σχεδιασμός
- Διεγχειρητική καθοδήγηση
- Ανάλυση κινδύνου



Βραβείο Ελληνικής
Χειρουργικής Εταιρίας



Τι είναι το σύστημα PROMETHEIA™

Το PROMETHEIA™ είναι ένα σύγχρονο λογισμικό που προσφέρει δυνατότητες προεγχειρητικού σχεδιασμού, διεγχειρητικής καθοδήγησης και ανάλυσης κινδύνου για χειρουργικές επεμβάσεις στο ήπαρ. Σε ειδικές περιπτώσεις μπορεί να χρησιμοποιηθεί και για σχεδιασμό επεμβάσεων σε άλλα όργανα ή βιοψιών σε δυσπρόσιτα ανατομικά σημεία.

Το PROMETHEIA™ έχει **βραβευθεί** από την Ελληνική Χειρουργική Εταιρία, ενώ έχουν δημοσιευθεί επιστημονικές μελέτες για την **αξιοπιστία**, την **ασφάλεια** και τη **λειτουργικότητά** του.

Τι προσφέρει ο προεγχειρητικός σχεδιασμός;

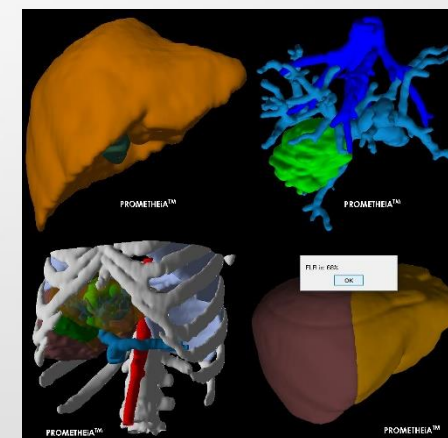
Με το σύστημα PROMETHEIA™ παράγονται τρισδιάστατα (3D) μοντέλα μοναδικά για τον κάθε ασθενή και εκτιμάται με αξιοπιστία αν είναι εφικτό να πραγματοποιηθεί αποτελεσματικά μια χειρουργική επέμβαση στο συκώτι. Επιπλέον, επιλέγεται ο κατάλληλος τύπος χειρουργικής επέμβασης αφού δοκιμάζονται εικονικά οι επεμβάσεις. Τα παραπάνω επιτρέπουν την πλήρη αξιολόγηση του ασθενούς από τον χειρουργό, αλλά κυρίως, τη βελτιωμένη και ταχύτερη αντίληψη της κατάστασης από τον ίδιο τον ασθενή και την οικογένειά του.

Πως πραγματοποιείται η διεγχειρητική καθοδήγηση;

Το ηλεκτρονικό σύστημα χρησιμοποιείται από εξειδικευμένους χειρουργούς κατά τη διάρκεια των επεμβάσεων με σκοπό τη συνεχή, οργανωμένη και σαφή καθοδήγηση της χειρουργικής ομάδας και ως εκ τούτου την ασφαλέστερη και ταχύτερη διενέργεια των επεμβάσεων. Επιπλέον αν υπάρξουν νέα δεδομένα στο χειρουργείο, όπως π.χ. η ανακάλυψη ενός όγκου που δεν είχε αναδειχθεί στη αξονική, αυτά προσαρμόζονται στις ηλεκτρονικές πληροφορίες για επαναξιολόγηση της κατάστασης και εγκυρότερη λήψη άμεσων αποφάσεων.

Ποια είναι τα πλεονεκτήματα της χειρουργικής ανάλυσης;

- Ακρίβεια στις ειδικές, **απαραίτητες** προεγχειρητικές μετρήσεις
- Αποφυγή αναποτελεσματικών ή άκρωσ επικίνδυνων επεμβάσεων
- Βελτιωμένη 3D αντίληψη των δομών
- Επισήμανση επικίνδυνων σημείων επέμβασης
- Επιμελής σχεδιασμός κατάλληλου τύπου επέμβασης
- Προετοιμασία και καθοδήγηση της χειρουργικής ομάδας
- Ελαχιστοποίηση επιπλοκών



Απαραίτητα δεδομένα:

Αξονική τομογραφία άνω κοιλιάς ή

Μαγνητική τομογραφία άνω κοιλιάς